



WESER ALUMINIUM
H.I.G. POLSKA SP Z O.O.

STARA MLECZARNIA

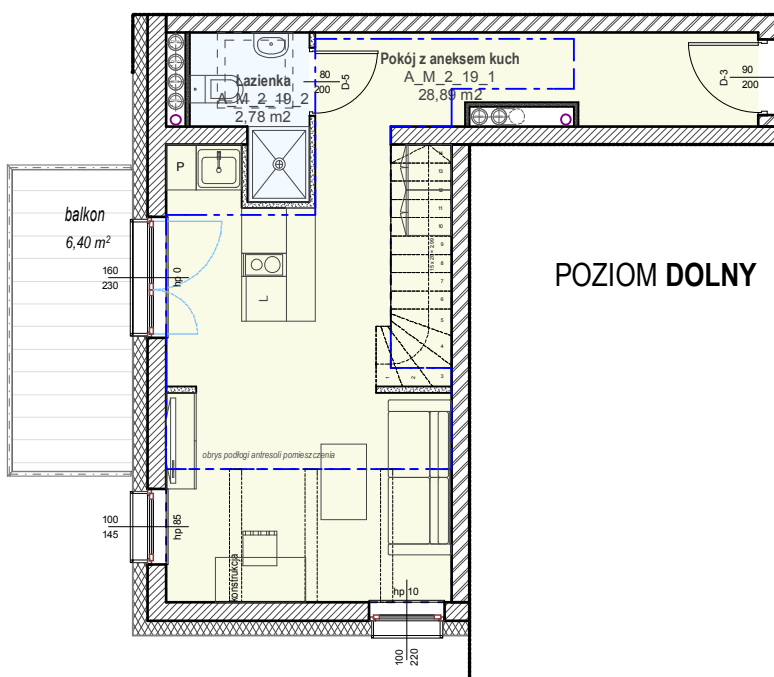
BUDYNEK MIESZKALNY
WIELORODZINNY

kondygnacja: **2 PIĘTRO**

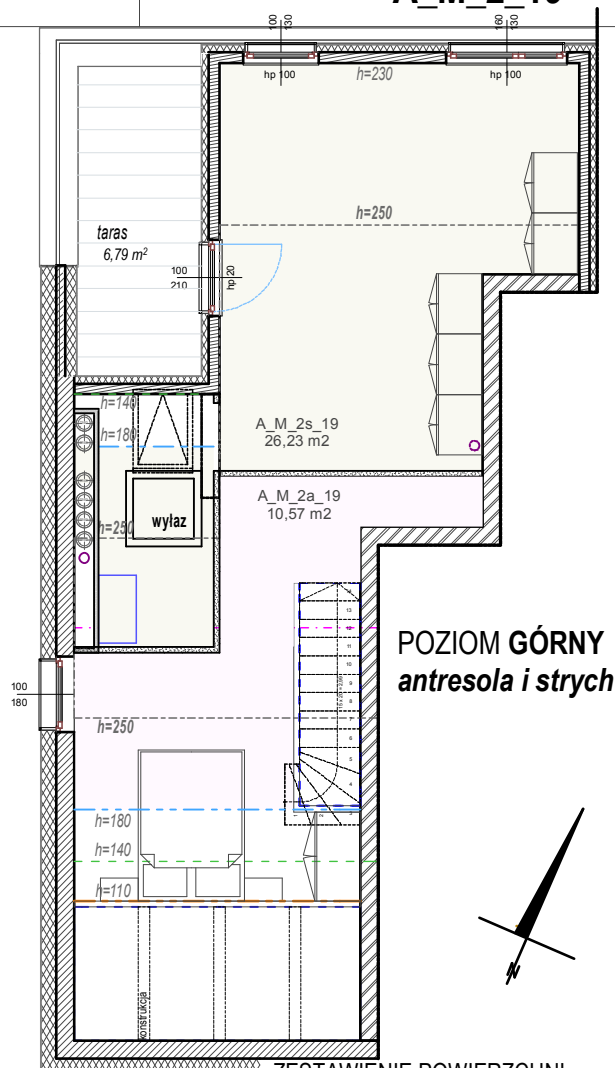
nr mieszkania: **A_M_2_19**

Mieszkanie "dwupoziomowe": wejście do mieszkania z poziomu 2-go piętra.

Aranżacja mieszkania oraz poziomu antresoli i strychu pokazana została przykładowo, do indywidualnego montażu wewnątrz mieszkaniowe schody oraz ściany działowe.



POZIOM DOLNY

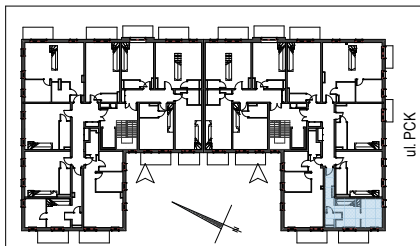


POZIOM GÓRNY
antresola i strych

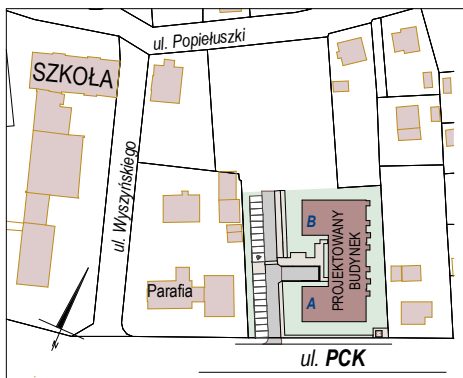
LOKALIZACJA MIESZKANIA W BUDYNKU

OPIS INWESTYCJI:

ZESTAWIENIE POWIERZCHNI



SZKIC LOKALIZACJI ZABUDOWY



Budynek mieszkalny wielorodzinny
3 kondygnacyjny: parter, 1 piętro i 2 piętro oraz antresola
(mieszkania na 2 p. mają dodatkowy poziom)
Ilość mieszkań w klatce **A: 27**, w klatce **B: 26**.

Każde mieszkanie ma zapewnione własne
miejsce postojowe na terenie (łącznie 20szt.)
lub w **garażu podziemnym** pod budynkiem (łącznie 33szt.)
Ilość komórek lokatorskich w garażu: łącznie 22szt.

Mieszkania na parterze mają ogródki od 11 do 140m²,
mieszkania powyżej parteru: balkony od 3,0 do 6,4m²
lub obszerne tarasy.

Mieszkania jedno, dwu, trzy i nawet 4 pokojowe
z aneksami kuchennymi.

adres inwestycji: **STRZELCE KRAJEŃSKIE, ul. PCK**

DATA: 06.2022r

Na rzutach przedstawiono propozycję indywidualnego montażu schodów w gotowym otworze stropu (miejsce pod schody nie jest odliczane z powierzchni mieszkań)

Dane na karcie są poglądowe i mogą odbiegać od projektu realizacyjnego, dotyczy to m.in. układu i powierzchni mieszkań.

Numer pomies...	Nazwa pomieszczenia	Powierzchnia
A_M_2_19_1	Pokój z aneksem kuch	28,89
A_M_2_19_2	Łazienka	2,78
A_M_2a_19	Antresola	10,57
A_M_2s_19	Strych	26,23
		68,47 m²

LOKALIZACJA BUDYNKU
ul. PCK, 66-500 Strzelce Krajeńskie

skala:



BIURO SPRZEDAŻY
tel. **507 102 633**