



WESER ALUMINIUM  
H.I.G. POLSKA SP Z O.O.

# STARA MLECZARNIA

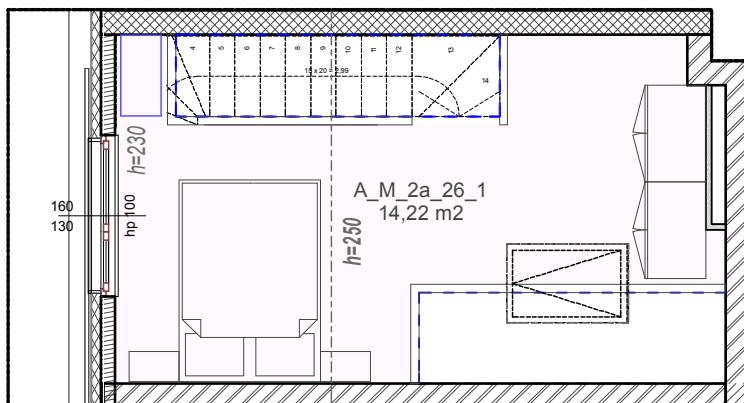
BUDYNEK MIESZKALNY  
WIELORODZINNY

kondygnacja: **2 PIĘTRO**

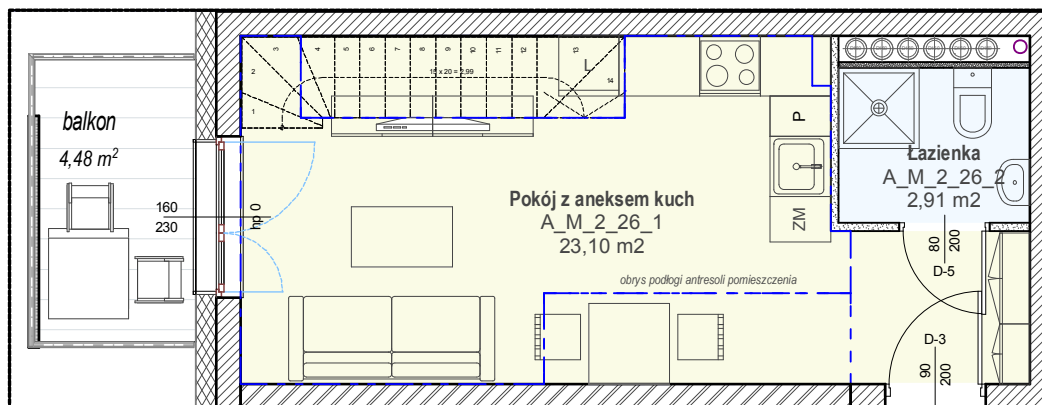
nr mieszkania: **A\_M\_2\_26**

Mieszkanie **dwupoziomowe**:  
wejście do mieszkania z  
poziomu 2-go piętra.  
Pomieszczenia sanitarne na  
dolnym poziomie -  
wykonywane przez  
dewelопера.

Aranżacja mieszkania oraz  
przestrzeni antresoli-  
pokazana została  
przykładowo,  
do indywidualnego montażu  
wewnątrz mieszkaniowe  
schody oraz ściany działowe

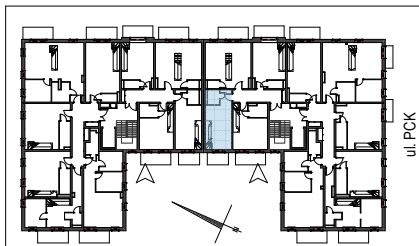


POZIOM GÓRNY  
**antresola**

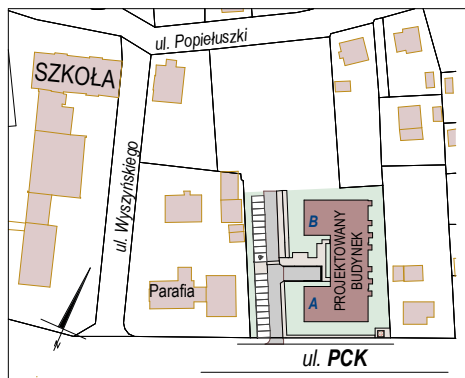


POZIOM DOLNY

## LOKALIZACJA MIESZKANIA W BUDYNKU



## SZKIC LOKALIZACJI ZABUDOWY



## OPIS INWESTYCJI:

Budynek mieszkalny wielorodzinny  
3 kondygnacyjny: parter, 1 piętro i 2 piętro oraz antresola  
(mieszkania na 2 p. mają dodatkowy poziom)  
Ilość mieszkań w klatce **A: 27**, w klatce **B: 26**.

Każde mieszkanie ma zapewnione własne  
miejsce postojowe na terenie (łącznie 20szt.)  
lub w **garażu podziemnym** pod budynkiem (łącznie 33szt.)  
Ilość komórek lokatorskich w garażu: łącznie 22szt.

Mieszkania na parterze mają ogródki od 11 do 140m<sup>2</sup>,  
mieszkania powyżej parteru: balkony od 3,0 do 6,4m<sup>2</sup>  
lub obszerne tarasy.

Mieszkania jedno, dwu, trzy i nawet 4 pokojowe  
z aneksami kuchennymi.

adres inwestycji: **STRZELCE KRAJEŃSKIE, ul. PCK**

DATA: 06.2022r

Na rzutach przedstawiono propozycję indywidualnego montażu schodów w gotowym otworze stropu (miejsce pod schody nie jest odliczane z powierzchni mieszkań)  
Dane na karcie są poglądowe i mogą odbiegać od projektu realizacyjnego, dotyczy to m.in. układu i powierzchni mieszkań.

## ZESTAWIENIE POWIERZCHNI

Numer pomies...	Nazwa pomieszczenia	Powierzchnia
A_M_2_26_1	Pokój z aneksem kuch	23,10
A_M_2_26_2	Łazienka	2,91
A_M_2a_26_1	Antresola	14,22
		<b>40,23 m<sup>2</sup></b>

LOKALIZACJA BUDYNKU  
ul. PCK, 66-500 Strzelce Krajeńskie

skala:



BIURO SPRZEDAŻY  
tel. **507 102 633**