



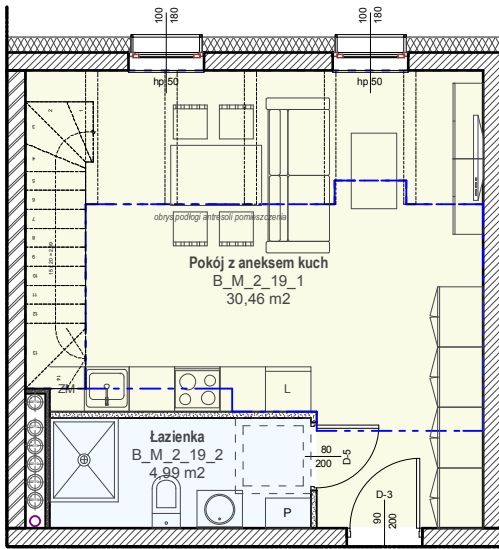
WESER ALUMINIUM
H.I.G. POLSKA SP Z O.O.

STARA MLECZARNIA

BUDYNEK MIESZKALNY
WIELORODZINNY

kondygnacja: **2 PIĘTRO**

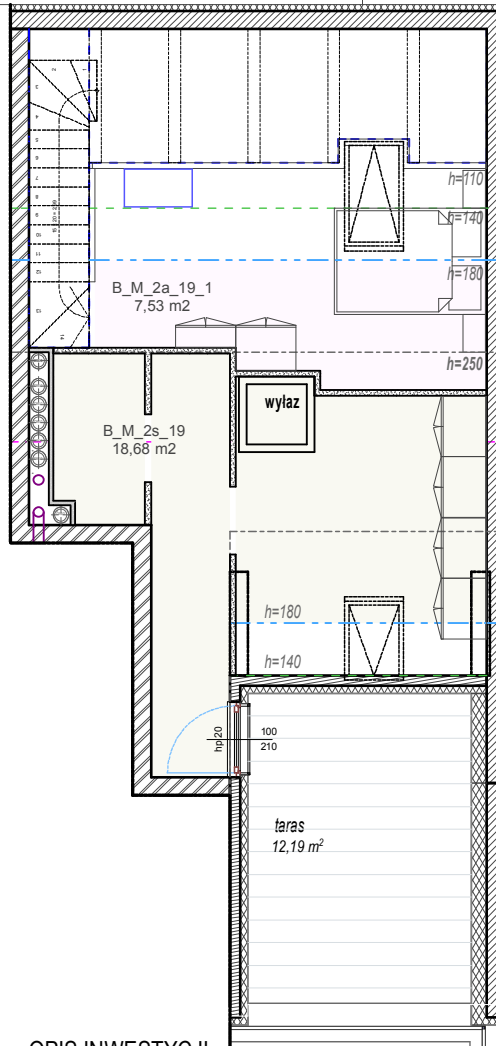
nr mieszkania: **B_M_2_19**



POZIOM DOLNY

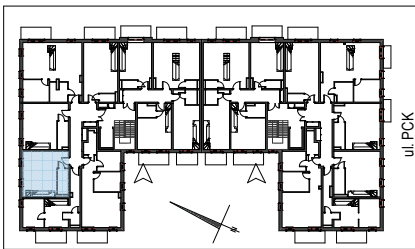
Mieszkanie **dwupoziomowe**: wejście do mieszkania z poziomu 2-go piętra.
Pomieszczenia sanitarne na dolnym poziomie - wykonywane przez dewelopera.

Aranżacja mieszkania oraz przestrzeni antresoli- pokazana została przykładowo, do indywidualnego montażu wewnątrz mieszkaniowe schody oraz ściany działowe

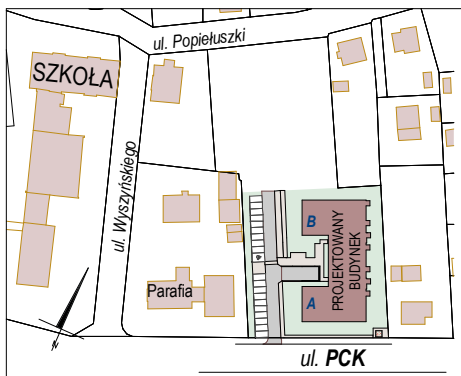


POZIOM GÓRNY
antresola

LOKALIZACJA MIESZKANIA W BUDYNKU



SZKIC LOKALIZACJI ZABUDOWY



OPIS INWESTYCJI:

ZESTAWIENIE POWIERZCHNI

Budynek mieszkalny wielorodzinny
3 kondygnacyjny: parter, 1 piętro i 2 piętro oraz antresola
(mieszkania na 2 p. mają dodatkowy poziom)
Ilość mieszkań w klatce **A: 27**, w klatce **B: 26**.

Każde mieszkanie ma zapewnione własne
miejsce postojowe na terenie (łącznie 20szt.)
lub w **garażu podziemnym** pod budynkiem (łącznie 33szt)
Ilość komórek lokatorskich w garażu: łącznie 22szt.

Mieszkania na parterze mają ogródki od 11 do 140m²,
mieszkania powyżej parteru: balkony od 3,0 do 6,4m²
lub obszerne tarasy.

Mieszkania jedno, dwu, trzy i nawet 4 pokojowe
z aneksami kuchennymi.

adres inwestycji: **STRZELCE KRAJEŃSKIE, ul. PCK**

DATA: 06.2022r

Na rzutach przedstawiono propozycję indywidualnego montażu schodów w gotowym otworze stropu (miejsce pod schody nie jest odliczane z powierzchni mieszkań)

Dane na karcie są poglądowe i mogą odbiegać od projektu realizacyjnego, dotyczy to m.in. układu i powierzchni mieszkań.

Numer pomies...	Nazwa pomieszczenia	Powierzchnia
B_M_2_19_1	Pokój z aneksem kuch	30,46
B_M_2_19_2	Łazienka	4,99
B_M_2a_19_1	Antresola	7,53
B_M_2s_19	Strych	18,68
		61,66 m²

LOKALIZACJA BUDYNKU
ul. PCK, 66-500 Strzelce Krajeńskie

skala:



BIURO SPRZEDAŻY
tel. **507 102 633**