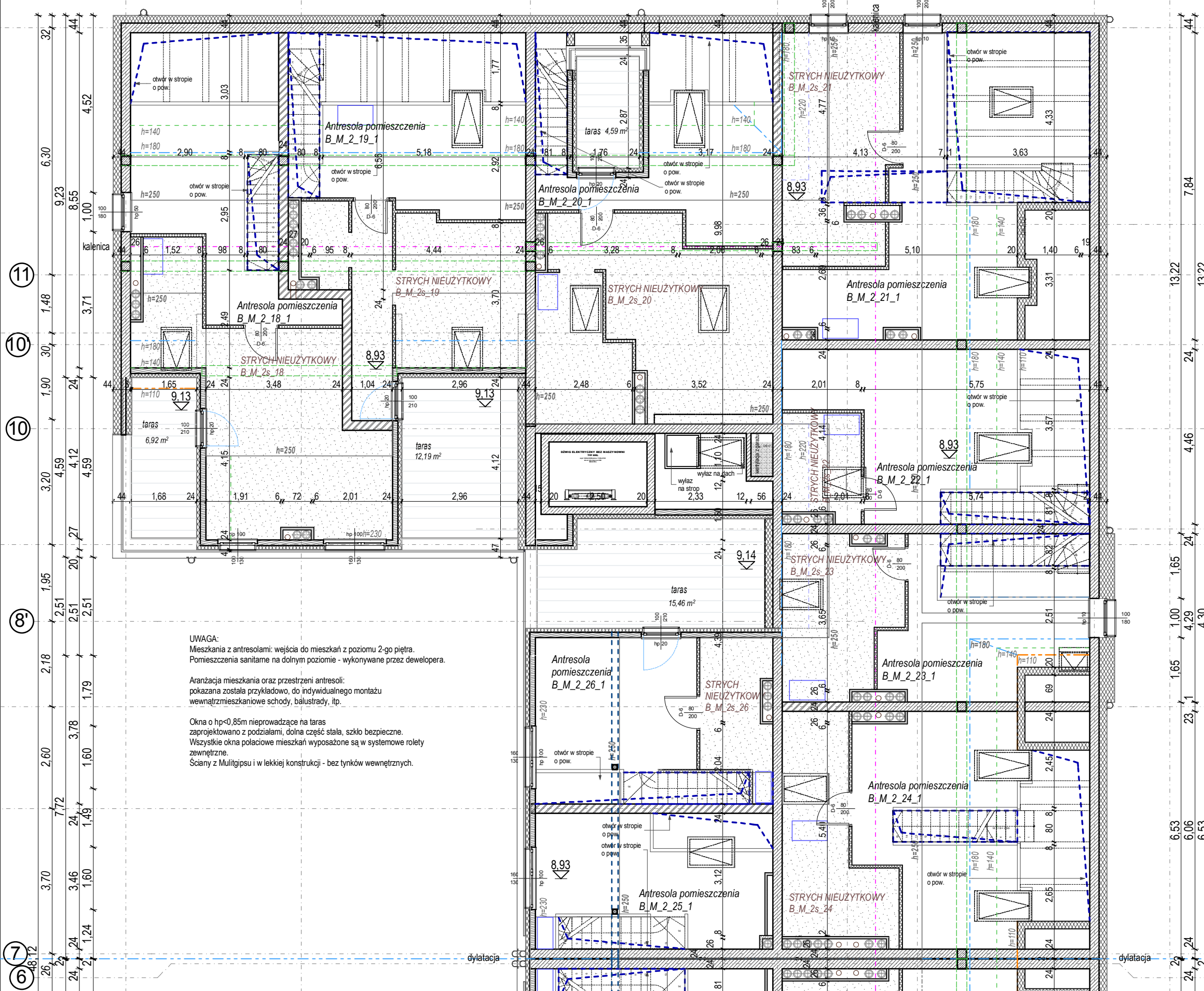
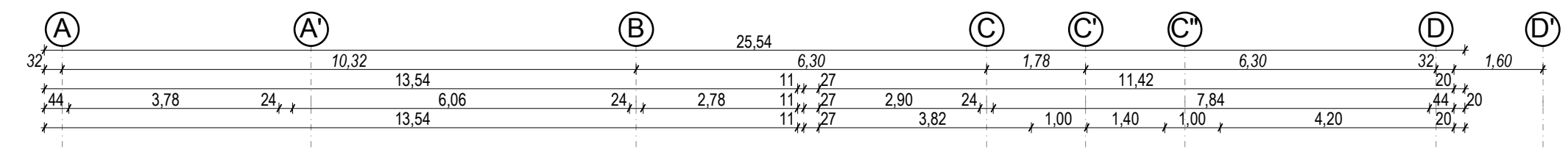


NR	Powierzchnia użytkowa	NR	Powierzchnia
Antresola pomieszczenia B_M_2_18_1	10,57 m <sup>2</sup>	Strych nieużytkowy B_M_2s_18	25,97 m <sup>2</sup>
(otwór w stropie o pow. 9,04m <sup>2</sup> )		przynależny do mieszkania B_M_2_18	
Antresola pomieszczenia B_M_2_19_1	7,53 m <sup>2</sup>	Strych nieużytkowy B_M_2s_19	18,68 m <sup>2</sup>
(otwór w stropie o pow. 12,38m <sup>2</sup> )		przynależny do mieszkania B_M_2_19	
Antresola pomieszczenia B_M_2_20_1	9,15 m <sup>2</sup>	Strych nieużytkowy B_M_2s_20	26,88 m <sup>2</sup>
(otwór w stropie o pow. 8,21m <sup>2</sup> )		przynależny do mieszkania B_M_2_20	
Antresola pomieszczenia B_M_2_21_1	16,23 m <sup>2</sup>	Strych nieużytkowy B_M_2s_21	14,89 m <sup>2</sup>
(otwór w stropie o pow. 15,76m <sup>2</sup> )		przynależny do mieszkania B_M_2_21	
Antresola pomieszczenia B_M_2_22_1	14,33 m <sup>2</sup>	Strych nieużytkowy B_M_2s_22	4,50 m <sup>2</sup>
(otwór w stropie o pow. 9,26m <sup>2</sup> )		przynależny do mieszkania B_M_2_22	
Antresola pomieszczenia B_M_2_23_1	9,76 m <sup>2</sup>	Strych nieużytkowy B_M_2s_23	10,57 m <sup>2</sup>
(otwory w stropie o pow. 6,16m <sup>2</sup> )		przynależny do mieszkania B_M_2_23	
Antresola pomieszczenia B_M_2_24_1	12,88 m <sup>2</sup>	Strych nieużytkowy B_M_2s_24	12,06 m <sup>2</sup>
(otwory w stropie o pow. 9,84m <sup>2</sup> )		przynależny do mieszkania B_M_2_24	
Antresola pomieszczenia B_M_2_25_1	14,22 m <sup>2</sup>	Strych nieużytkowy B_M_2s_25	5,84 m <sup>2</sup>
(otwory w stropie o pow. 5,36m <sup>2</sup> )		przynależny do mieszkania B_M_2_25	
Antresola pomieszczenia B_M_2_26_1	13,75 m <sup>2</sup>	Strych nieużytkowy B_M_2s_26	5,84 m <sup>2</sup>
(otwory w stropie o pow. 4,37m <sup>2</sup> )		przynależny do mieszkania B_M_2_26	
<b>antresole klatka B: 108,42m<sup>2</sup> strychy nieużytkowe klatka B : 119,39</b>		<b>łącznie z A= 218,62 m<sup>2</sup> łącznie z A= 238,73 m<sup>2</sup></b>	



**UWAGA:**  
Mieszkania z antresolami: wejścia do mieszkań z poziomu 2-go piętra. Pomieszczenia sanitarne na dolnym poziomie - wykonywane przez dewelopera.

Aranżacja mieszkania oraz przestrzeni antresoli: pokazana została przykładowo, do indywidualnego montażu wewnątrz mieszkaniowe schody, balustrady, itp.

Okna o  $h_p < 0,85m$  nieprzewodzące na taras zaprojektowano z podziałami, dolna część stała, szkło bezpieczne. Wszystkie okna połaciowe mieszkań wyposażone są w systemowe rolety zewnętrzne.  
Ściany z Multigipsu i w lekkiej konstrukcji - bez tynków wewnętrznych.

**LEGENDA:**

	ściana konstrukcyjna SILKA 24 + termoizolacja
	ściana konstrukcyjna SILKA 24
	ściana SILKA 24 E
	ściana międzylokalowa MultiGips =24cm
	ściana szachtu MultiGips gr 6 cm wodoodporna
	balustrada h min 1,1m
	ściana - konstrukcja lekka z termoizolacją - gr 8cm
	ściana - konstrukcja lekka z termoizolacją - gr 20cm
	ściana zewnętrzna konstr. lekka z termoizolacją
	rekuperator
	strych nieużytkowy
	otwór w stropie nad 2 kondygnacją
	kanal niższej kondygnacji

**UWAGA: 1. WSZYSTKIE WYMIARY SPRAWDZIĆ NA PLACU BUDOWY**

jednostka projektowa:	<b>PUZZLE PRACOWNIA PROJEKTOWA ANNA DĄBROWSKA</b> ul. Żółkiewskiego 3/21, 70-345 Szczecin, tel. 604 25 98 29 / 091 8 511 289
branża:	ARCHITEKTURA
faza:	Projekt budowlany: Projekt architektoniczno-budowlany
temat:	<b>BUDOWA BUDYNKU USŁUGOWO - MIESZKALNEGO WIELORODZINNEGO wraz z zagospodarowaniem terenu i infrastrukturą techniczną oraz ŚCIANAMI OPOROWYMI, WIATĄ I ROZBIÓRKAMI - PROJEKT ZAMIENNY</b>
lokalizacja:	ul. PCK, 66-500 Strzelce Krajeńskie, dz.nr 90 ob. 0017 Strzelce Krajeńskie
inwestor:	WESER ALUMINIUM HIG POLSKA Sp. z o.o. ul. Chrobrego 20 a, 66-500 Strzelce Krajeńskie
PROJEKT:	
projektowała:	mgr inż. arch. ANNA A. DĄBROWSKA upr. bud.3/ZPOIA/OKK/2011
sprawdził:	mgr inż. arch. BARTOSZ KRAWIEC upr. bud.26/ZPOIA/OKK/2009
rys. nr.	<b>08a</b>
data:	LISTOPAD 2023
skala:	1:100