



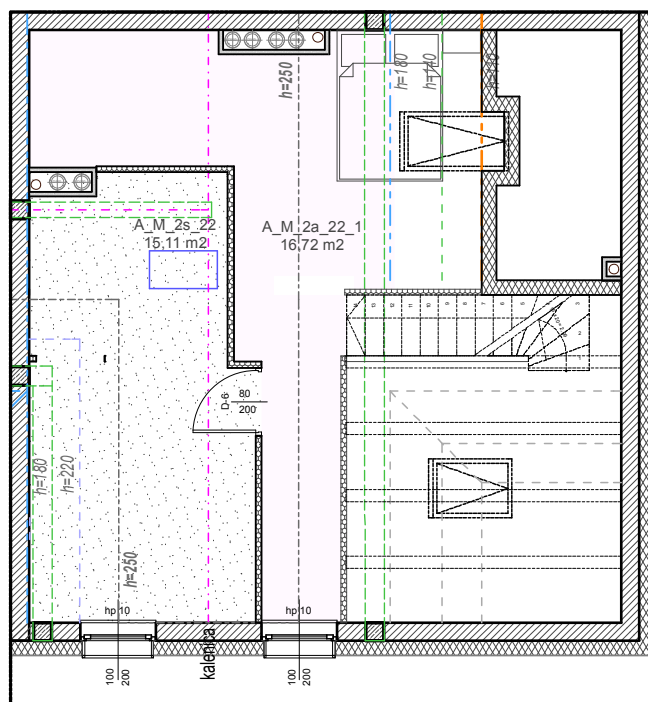
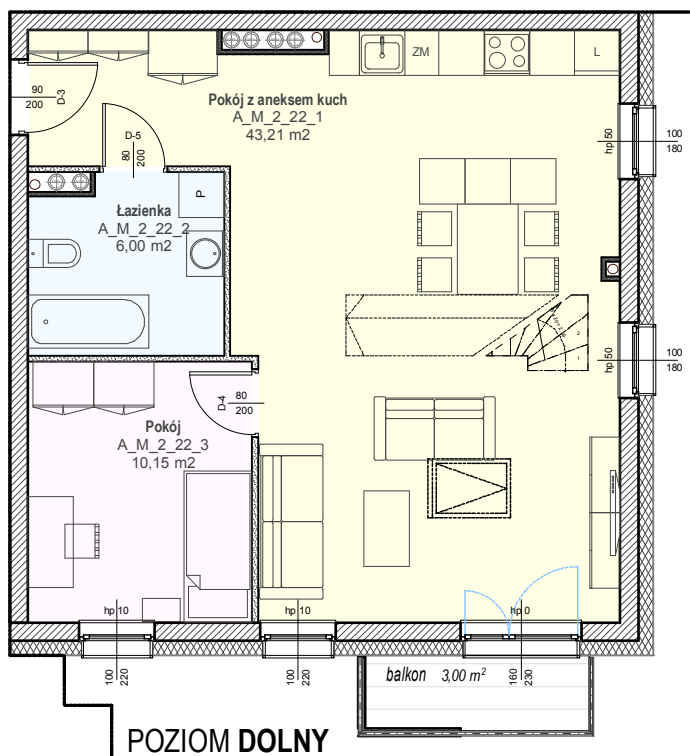
WESER ALUMINIUM  
H.I.G. POLSKA SP Z O.O.

# STARA MLECZARNIA

BUDYNEK MIESZKALNY  
WIELORODZINNY

kondygnacja: **2 PIĘTRO**

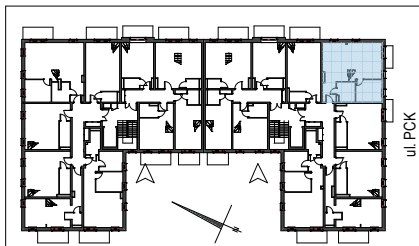
nr mieszkania: **A\_M\_2\_22**



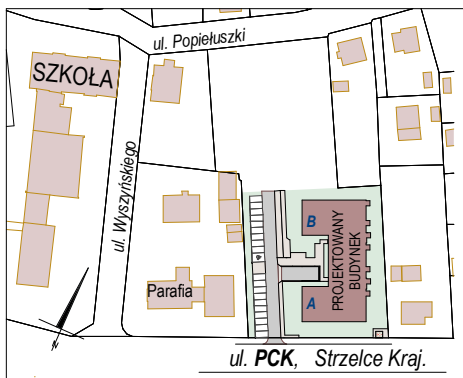
POZIOM GÓRNY  
*antresola*



## LOKALIZACJA MIESZKANIA W BUDYNKU



## SZKIC LOKALIZACJI ZABUDOWY



## OPIS INWESTYCJI:

Budynek mieszkalny wielorodzinny  
3 kondygnacyjny: parter, 1 piętro i 2 piętro oraz antresola  
(mieszkania na 2 p. mają dodatkowy poziom)  
Ilość mieszkań w klatce **A: 26**, w klatce **B: 26**.

Każde mieszkanie ma zapewnione własne  
miejsce postojowe na terenie (łącznie 20szt.)  
lub w **garażu podziemnym** pod budynkiem (łącznie 32szt.)  
Ilość komórek lokatorskich w garażu: łącznie 39szt.

Mieszkania na parterze mają ogródki od 11 do 140m<sup>2</sup>,  
mieszkania powyżej parteru: balkony od 3,0 do 6,4m<sup>2</sup>  
lub obszerne tarasy.

Mieszkania jedno, dwu, trzy i nawet 4 pokojowe  
z aneksami kuchennymi.

adres inwestycji: **STRZELCE KRAJEŃSKIE**, ul. PCK

DATA: 11.2023r

Na rzutach przedstawiono propozycję indywidualnego montażu schodów w gotowym otworze stropu (miejsce pod schody nie jest odliczane z powierzchni mieszkań)  
Dane na karcie są poglądowe i mogą odbiegać od projektu realizacyjnego, dotyczy to m.in. układu i powierzchni mieszkań.

## ZESTAWIENIE POWIERZCHNI

Numer pomies...	Nazwa pomieszczenia	Powierzchnia
A_M_2_22_1	Pokój z aneksem kuch	43,21
A_M_2_22_2	Łazienka	6,00
A_M_2_22_3	Pokój	10,15
A_M_2a_22_1	Antresola	16,72
A_M_2s_22	Strych	15,11
		<b>91,19 m<sup>2</sup></b>

Mieszkanie **dwupoziomowe**: wejście do  
mieszkania z poziomu 2-go piętra.  
Pomieszczenia sanitarne na dolnym  
poziomie - wykonywane przez dewelopera.

Aranżacja mieszkania oraz przestrzeni  
antresoli- pokazana została przykładowo,  
schody do indywidualnego montażu.

LOKALIZACJA BUDYNKU  
ul. PCK, 66-500 Strzelce Krajeńskie

skala:



BIURO SPRZEDAŻY  
tel. 507 102 633