



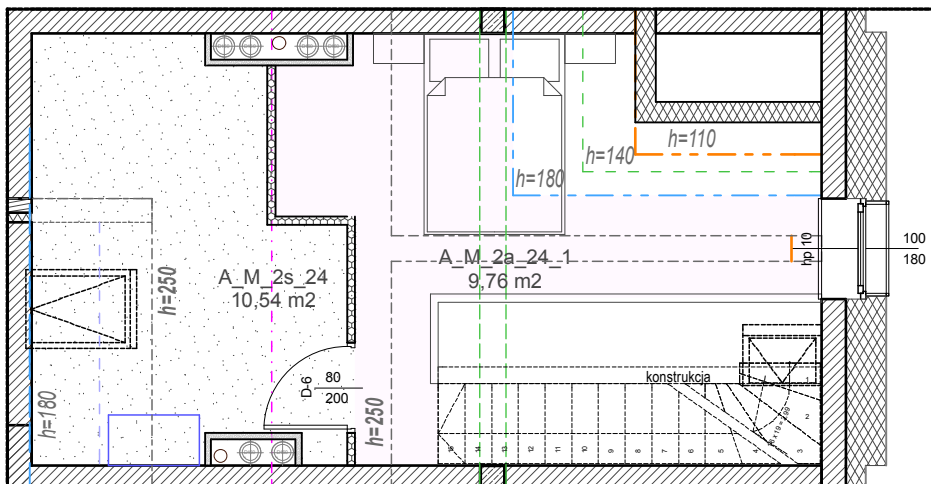
WESER ALUMINIUM  
H.I.G. POLSKA SP Z O.O.

# STARA MLECZARNIA

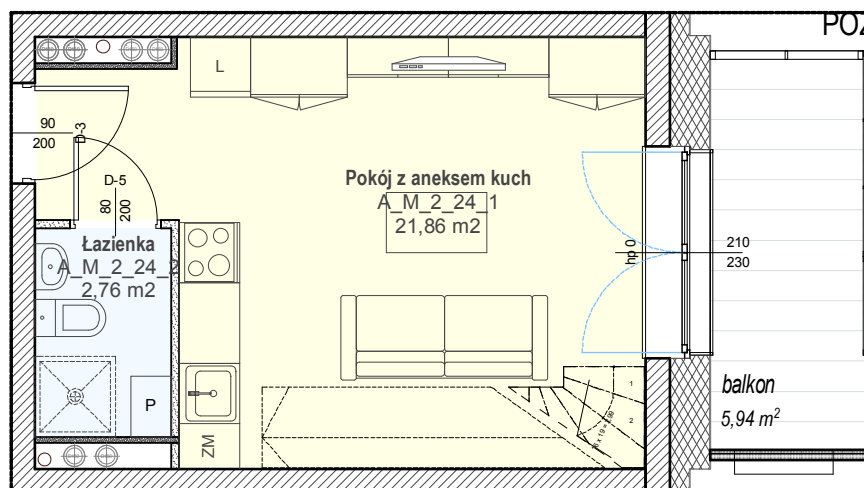
BUDYNEK MIESZKALNY  
WIELORODZINNY

kondygnacja: **2 PIĘTRO**

nr mieszkania: **A\_M\_2\_24**



**POZIOM GÓRNY**  
*antresola*

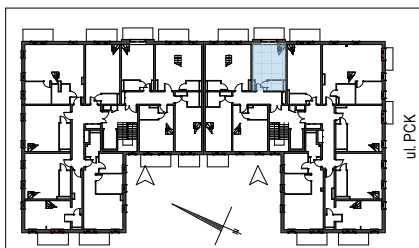


**POZIOM DOLNY**

**LOKALIZACJA MIESZKANIA W BUDYNKU**

**OPIS INWESTYCJI:**

**ZESTAWIENIE POWIERZCHNI**



**Budynek mieszkalny wielorodzinny**  
3 kondygnacyjny: parter, 1 piętro i 2 piętro oraz antresola (mieszkania na 2 p. mają dodatkowy poziom)  
Ilość mieszkań w klatce **A: 26**, w klatce **B: 26**.

Numer pomies...	Nazwa pomieszczenia	Powierzchnia
A_M_2_24_1	Pokój z aneksem kuch	21,86
A_M_2_24_2	Łazienka	2,76
A_M_2a_24_1	Antresola	9,76
A_M_2s_24	Strych	10,54
		<b>44,92 m<sup>2</sup></b>

Każde mieszkanie ma zapewnione własne miejsce postojowe na terenie (łącznie 20szt.)  
lub w **garażu podziemnym** pod budynkiem (łącznie 32szt.)  
Ilość komórek lokatorskich w garażu: łącznie 39szt.

**SZKIC LOKALIZACJI ZABUDOWY**

Mieszkania na parterze mają ogródki od 11 do 140m<sup>2</sup>,  
mieszkania powyżej parteru: balkony od 3,0 do 6,4m<sup>2</sup>  
lub obszerne tarasy.

Mieszkania jedno, dwu, trzy i nawet 4 pokojowe z aneksami kuchennymi.

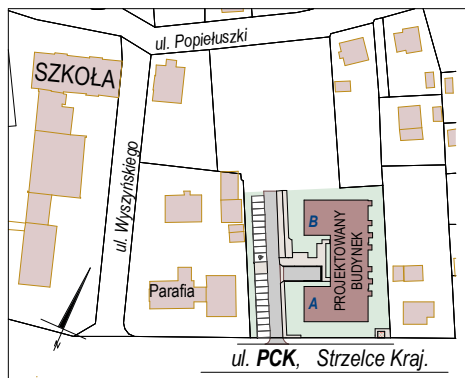
*Mieszkanie **dwupoziomowe**: wejście do mieszkania z poziomu 2-go piętra.  
Pomieszczenia sanitarne na dolnym poziomie - wykonywane przez dewelopera.*

adres inwestycji: **STRZELCE KRAJEŃSKIE**, ul. PCK

*Aranżacja mieszkania oraz przestrzeni antresoli- pokazana została przykładowo, schody do indywidualnego montażu.*

DATA: 11.2023r

Na rzutach przedstawiono propozycję indywidualnego montażu schodów w gotowym otworze stropu (miejsce pod schody nie jest odliczane z powierzchni mieszkań)  
Dane na karcie są poglądowe i mogą odbiegać od projektu realizacyjnego, dotyczy to m.in. układu i powierzchni mieszkań.



LOKALIZACJA BUDYNKU  
ul. PCK, 66-500 Strzelce Krajeńskie

skala:



BIURO SPRZEDAŻY  
tel. **507 102 633**