



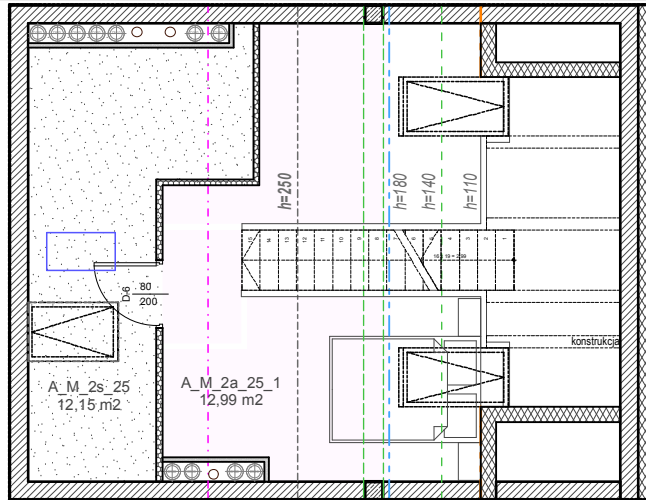
WESER ALUMINIUM  
H.I.G. POLSKA SP Z O.O.

# STARA MLECZARNIA

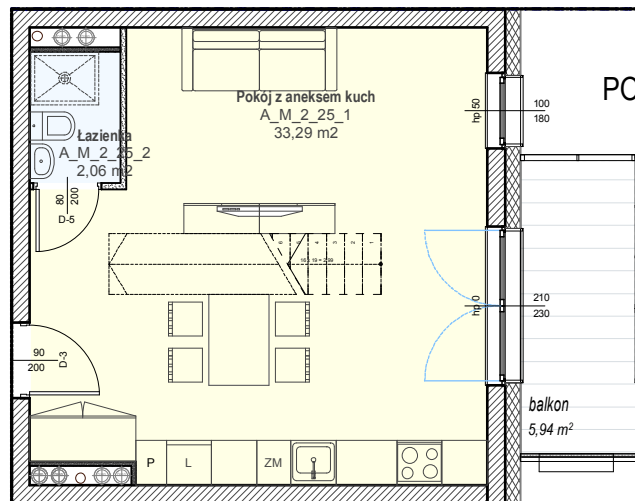
BUDYNEK MIESZKALNY  
WIELORODZINNY

kondygnacja: **2 PIĘTRO**

nr mieszkania: **A\_M\_2\_25**



**POZIOM GÓRNY**  
*antresola*



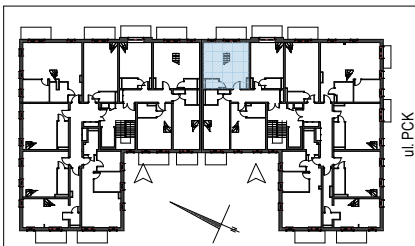
**POZIOM DOLNY**



LOKALIZACJA MIESZKANIA W BUDYNKU

OPIS INWESTYCJI:

ZESTAWIENIE POWIERZCHNI

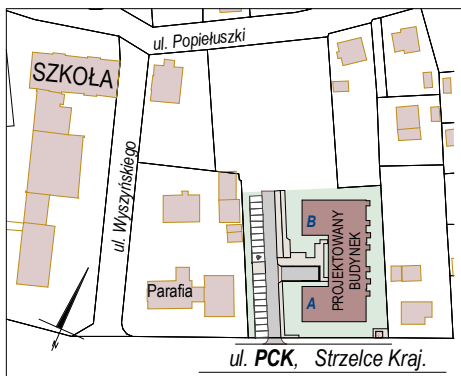


**Budynek mieszkalny wielorodzinny**  
3 kondygnacyjny: parter, 1 piętro i 2 piętro oraz antresola  
(mieszkania na 2 p. mają dodatkowy poziom)  
Ilość mieszkań w klatce **A: 26**, w klatce **B: 26**.

Numer pomies...	Nazwa pomieszczenia	Powierzchnia
A_M_2_25_1	Pokój z aneksem kuch	33,29
A_M_2_25_2	Łazienka	2,06
A_M_2a_25_1	Antresola	12,99
A_M_2s_25	Strych	12,15
		<b>60,49 m<sup>2</sup></b>

SZKIC LOKALIZACJI ZABUDOWY

Każde mieszkanie ma zapewnione własne  
miejsce postojowe na terenie (łącznie 20szt.)  
lub w **garażu podziemnym** pod budynkiem (łącznie 32szt.)  
Ilość komórek lokatorskich w garażu: łącznie 39szt.



Mieszkania na parterze mają ogródki od 11 do 140m<sup>2</sup>,  
mieszkania powyżej parteru: balkony od 3,0 do 6,4m<sup>2</sup>  
lub obszerne tarasy.

Mieszkania jedno, dwu, trzy i nawet 4 pokojowe  
z aneksami kuchennymi.

adres inwestycji: **STRZELCE KRAJEŃSKIE**, ul. PCK

DATA: 11.2023r

*Mieszkanie **dwupoziomowe**: wejście do  
mieszkania z poziomu 2-go piętra.  
Pomieszczenia sanitarne na dolnym  
poziomie - wykonywane przez dewelopera.*

*Aranżacja mieszkania oraz przestrzeni  
antresoli- pokazana została przykładowo,  
schody do indywidualnego montażu.*

Na rzutach przedstawiono propozycję indywidualnego montażu schodów w gotowym otworze stropu (miejsce pod schody nie jest odliczane z powierzchni mieszkań)

Dane na karcie są poglądowe i mogą odbiegać od projektu realizacyjnego, dotyczy to m.in. układu i powierzchni mieszkań.

LOKALIZACJA BUDYNKU  
ul. PCK, 66-500 Strzelce Krajeńskie

skala:



BIURO SPRZEDAŻY  
tel. **507 102 633**