



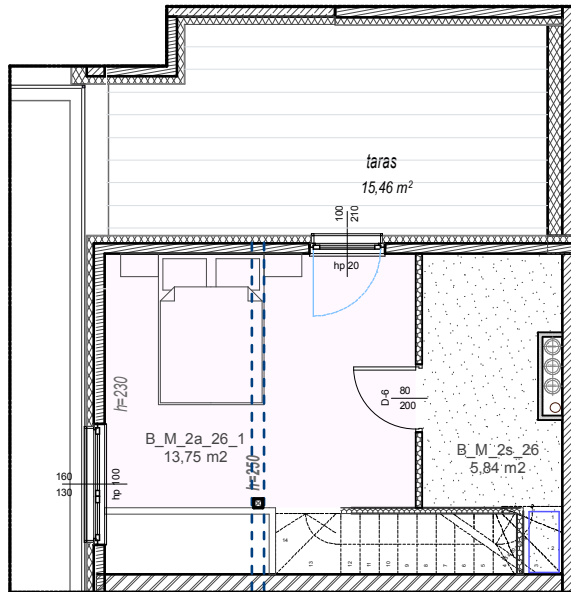
WESER ALUMINIUM
H.I.G. POLSKA SP Z O.O.

STARA MLECZARNIA

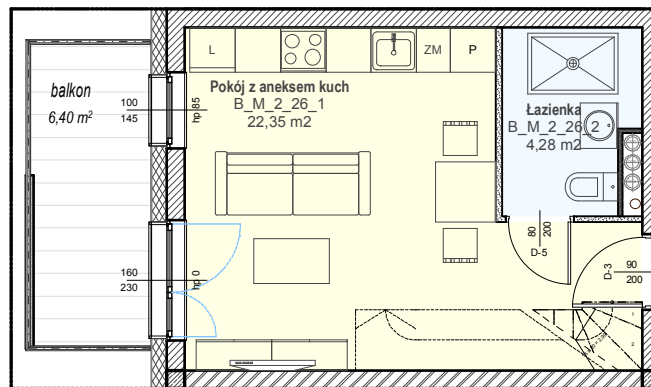
BUDYNEK MIESZKALNY
WIELORODZINNY

kondygnacja: **2 PIĘTRO**

nr mieszkania: **B_M_2_26**



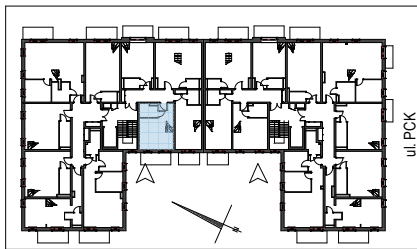
POZIOM GÓRNY
antresola



POZIOM DOLNY



LOKALIZACJA MIESZKANIA W BUDYNKU



OPIS INWESTYCJI:

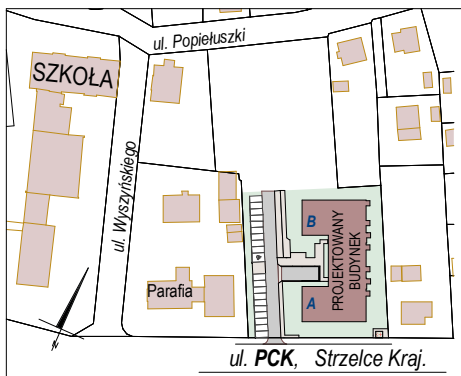
Budynek mieszkalny wielorodzinny
3 kondygnacyjny: parter, 1 piętro i 2 piętro oraz antresola
(mieszkania na 2 p. mają dodatkowy poziom)
Ilość mieszkań w klatce **A: 26**, w klatce **B: 26**.

Każde mieszkanie ma zapewnione własne
miejsce postojowe na terenie (łącznie 20szt.)
lub w **garażu podziemnym** pod budynkiem (łącznie 32szt.)
Ilość komórek lokatorskich w garażu: łącznie 39szt.

ZESTAWIENIE POWIERZCHNI

| Numer pomies... | Nazwa pomieszczenia | Powierzchnia |
|-----------------|----------------------|----------------------------|
| B_M_2_26_1 | Pokój z aneksem kuch | 22,35 |
| B_M_2_26_2 | Łazienka | 4,28 |
| B_M_2a_26_1 | Antresola | 13,75 |
| B_M_2s_26 | Strych | 5,84 |
| | | 46,22 m² |

SZKIC LOKALIZACJI ZABUDOWY



Mieszkania na parterze mają ogródki od 11 do 140m²,
mieszkania powyżej parteru: balkony od 3,0 do 6,4m²
lub obszerne tarasy.

Mieszkania jedno, dwu, trzy i nawet 4 pokojowe
z aneksami kuchennymi.

adres inwestycji: **STRZELCE KRAJEŃSKIE, ul. PCK**

DATA: 11.2023r

Na rzutach przedstawiono propozycję indywidualnego montażu schodów w gotowym otworze stropu (miejsce pod schody nie jest odliczane z powierzchni mieszkań)

Dane na karcie są poglądowe i mogą odbiegać od projektu realizacyjnego, dotyczy to m.in. układu i powierzchni mieszkań.

*Mieszkanie **dwupoziomowe**: wejście do mieszkania z poziomu 2-go piętra.
Pomieszczenia sanitarne na dolnym poziomie - wykonywane przez dewelopera.*

Aranżacja mieszkania oraz przestrzeni antresoli- pokazana została przykładowo, schody do indywidualnego montażu.

LOKALIZACJA BUDYNKU
ul. PCK, 66-500 Strzelce Krajeńskie

skala:



BIURO SPRZEDAŻY
tel. **507 102 633**